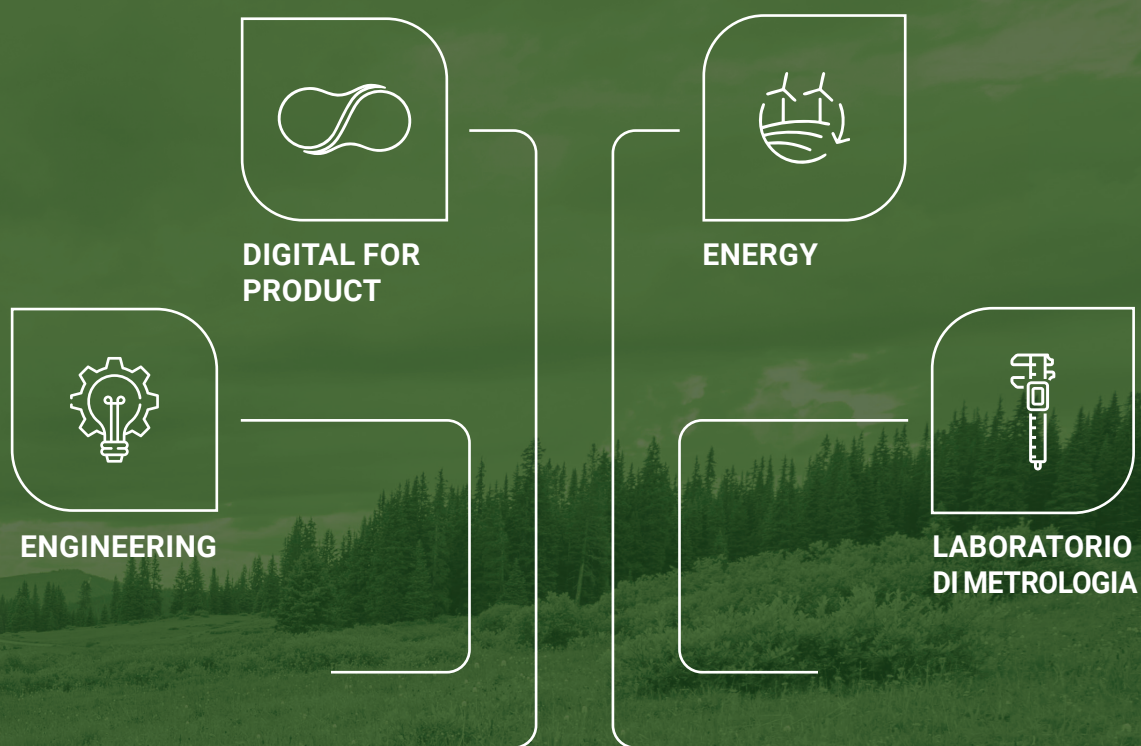


The background features a gradient from yellow-green at the top to dark green at the bottom. In the upper left, there are large, out-of-focus yellow and green circular bokeh lights. Overlaid on the right side are several concentric, semi-transparent blue wireframe circles and arcs, resembling technical drawings or gears. The word 'PROTESA' is written in a bold, red, sans-serif font in the upper left area.

PROTESA

**INNOVAZIONE
SECONDO
NATURA**





L'ECOSISTEMA CHE CREA VALORE

In natura, ogni forma risponde a una logica precisa.
Protesa si ispira a questa armonia per costruire un ecosistema di
soluzioni innovative che supportano la crescita della tua impresa,
generano valore e guidano il cambiamento.

PROTESA

A teal-tinted photograph of a plant, likely an iris, with a large, pointed, dew-covered leaf. The leaf is the central focus, with water droplets visible on its surface. The background is blurred, showing other foliage. The word "PROTESA" is overlaid in large, white, sans-serif capital letters on the left side of the image.

COLTIVIAMO L'INNOVAZIONE PER LE IMPRESE DEL FUTURO

Il germoglio rappresenta l'origine di ogni cambiamento: crescita, sviluppo, evoluzione. Come la natura, anche l'innovazione ha bisogno di radici solide e cura costante. In qualità di **Solution Provider**, Protesa accompagna le aziende in un percorso di miglioramento continuo, con soluzioni su misura che uniscono competenze, tecnologia e sostenibilità.

Alla base del nostro metodo di lavoro, poniamo da sempre la sinergia tra persone e innovazioni, coniugando alto livello ed esperienza con l'uso intensivo di tecnologie di ultima generazione, garantendo così al cliente dinamismo, flessibilità, competenza e soluzioni all'avanguardia per ogni esigenza.

Protesa fa parte del Gruppo **SACMI**, leader mondiale nella fornitura di tecnologie avanzate per i settori Ceramica, Plastica, Food & Beverage, Metalli, Packaging e Materiali Avanzati. Avere alle spalle la solidità e l'esperienza di un leader internazionale ci consente di integrare competenze avanzate e risorse globali, garantendo un approccio dinamico e flessibile alle sfide del mercato.

Grazie a un impegno costante in termini di ricerca e sviluppo, lavoriamo al fianco dei nostri clienti per sviluppare prodotti e processi sempre più efficienti e competitivi. L'azienda si configura anche come un incubatore e acceleratore di nuove competenze e tecnologie, favorendo l'innovazione continua e la crescita condivisa.

PERSONE

CREDIAMO NELLE PERSONE E NELLA VALORIZZAZIONE DELLE LORO COMPETENZE.

In Protesa, ogni progetto nasce dal sapere condiviso, dal lavoro di squadra e dalla volontà di costruire insieme un futuro solido, responsabile e consapevole, trasformando le sfide in opportunità.

INNOVAZIONE

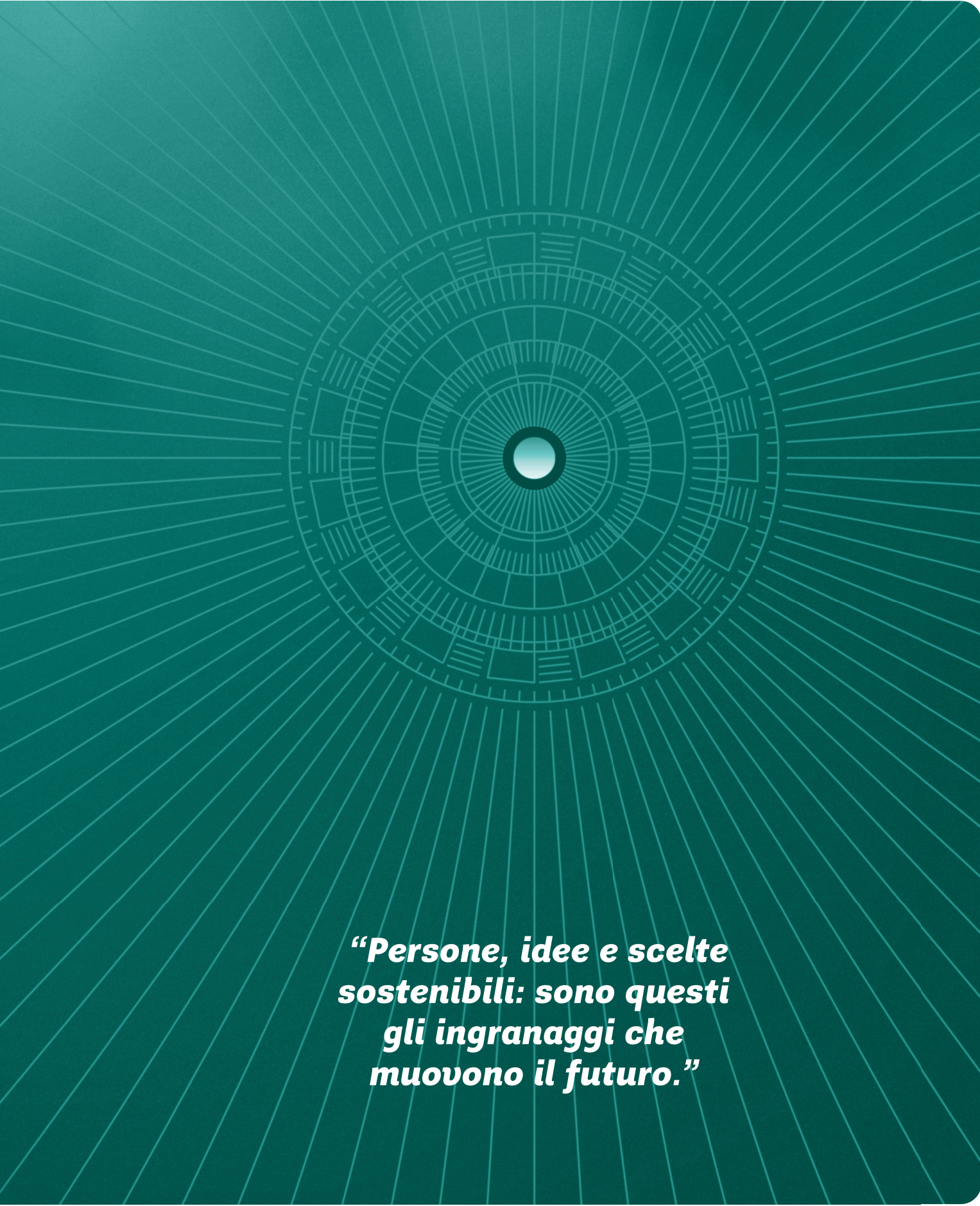
UNIAMO VISIONE E COMPETENZE PER DARE FORMA A SOLUZIONI ALL'AVANGUARDIA.

L'innovazione per noi non è solo un obiettivo, ma un metodo: nasce dal confronto, si nutre di esperienze e si traduce in risultati tangibili che anticipano i bisogni del mercato.

SOSTENIBILITÀ

LAVORIAMO PER UN DOMANI PIÙ EFFICIENTE E RESPONSABILE.

Supportiamo i nostri clienti nella gestione consapevole delle risorse, integrando soluzioni che riducono l'impatto ambientale e creano valore nel tempo, per un'economia più circolare e resiliente.



***“Persone, idee e scelte
sostenibili: sono questi
gli ingranaggi che
muovono il futuro.”***

DIGITAL FOR PRODUCT



IL DIGITALE AL SERVIZIO DELL'INNOVAZIONE

L'alveare è simbolo di intelligenza collettiva, precisione e connessione. Come in natura, anche nei processi digitali tutto è interconnesso, ordinato e collaborativo. Una struttura efficiente al servizio dell'innovazione.

La nostra divisione **"Digital for Product"** offre un pacchetto integrato per l'**ingegnerizzazione del prodotto** dall'ideazione fino alla realizzazione del pezzo finito o dello stampo. La nostra esperienza ci consente di offrire soluzioni personalizzate e scalabili, adattabili alle esigenze specifiche di ogni cliente, assicurando innovazione, efficienza e competitività in ogni progetto.

I nostri servizi includono tecnologie di scansione 3D per acquisire modelli digitali di oggetti fisici, l'analisi agli elementi finiti (FEM) e la fluidodinamica computazionale (CFD) per ottimizzare le prestazioni dei prodotti, rendering fotorealistici e animazioni di alta qualità ed esperienze immersive di realtà virtuale e realtà aumentata per esplorare prodotti e ambienti in modo interattivo e realistico.

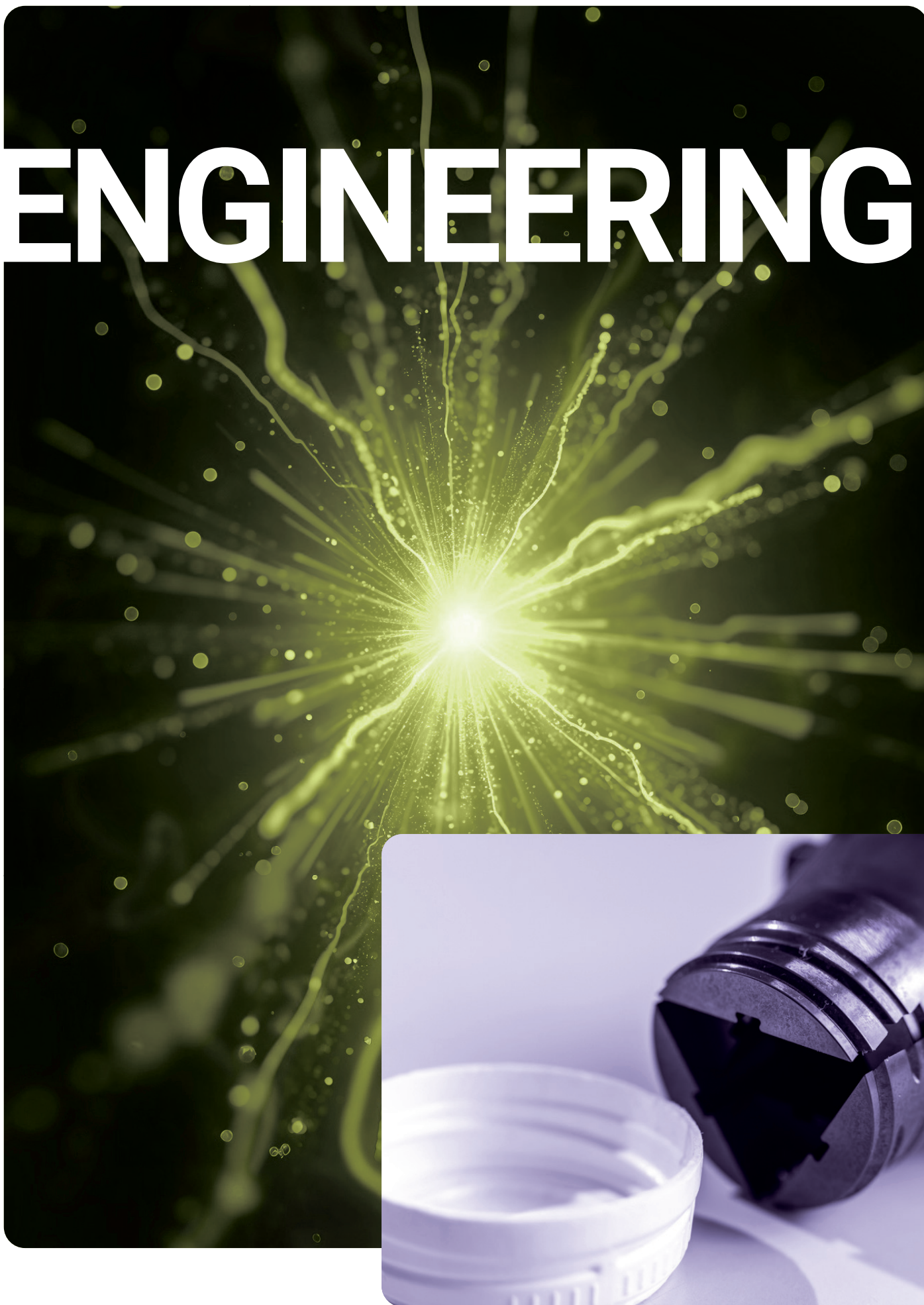
REVERSE ENGINEERING

TECNOLOGIE CAE

RENDERING E ANIMAZIONI

VFX EFFETTI VISIVI

ENGINEERING



DALL'IDEA AL PRODOTTO

Il fulmine simboleggia l'idea che prende forma: un'energia potente e istintiva, canalizzata in progetti concreti. È da questa scintilla che nasce la trasformazione di una visione in un prodotto tangibile, attraverso esperienza, creatività e tecnologie all'avanguardia.

In Protesa analizziamo ogni fase del processo di sviluppo, dalla progettazione alla realizzazione del prototipo, ottimizzando tempi e costi. La nostra metodologia **Lean Thinking** ci permette di minimizzare sprechi e massimizzare l'efficienza.

Dalla progettazione alla realizzazione, Protesa offre un percorso completo per trasformare idee innovative in prodotti concreti. I nostri servizi comprendono un'analisi al fine di poter valutare e scegliere la soluzione migliore per il progetto, la progettazione di macchine e attrezzature fino alla realizzazione di prototipi con test accurati.



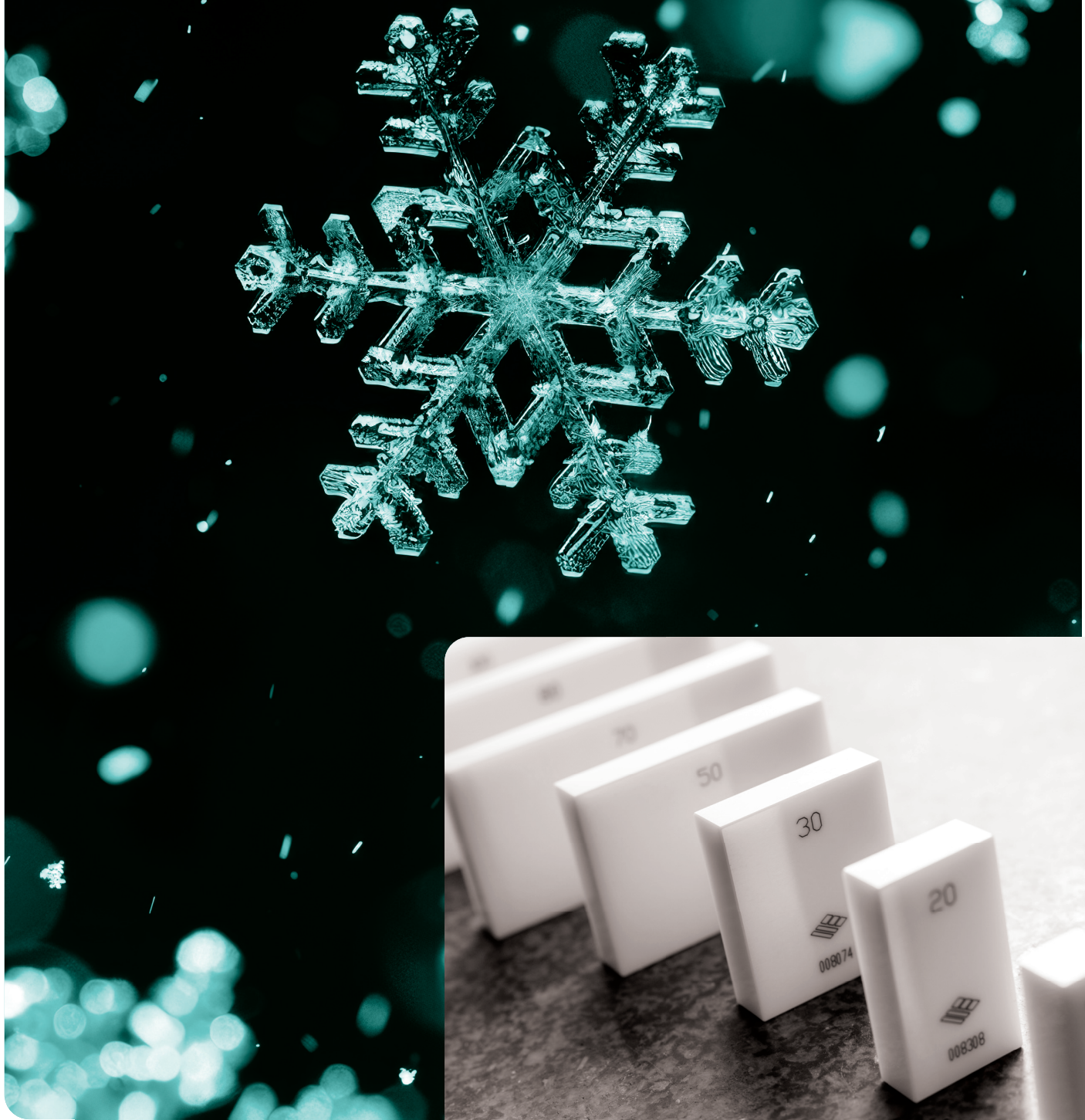
ANALISI COSTI-BENEFICI

STUDIO DI FATTIBILITÀ

PROGETTAZIONE MACCHINE E
ATTREZZATURE

REALIZZAZIONE PROTOTIPI E TESTING

LABORATORIO DI METROLOGIA



LA PRECISIONE CONTA

Ogni fiocco è diverso, ma segue una perfezione naturale. Proprio come le nostre misurazioni: uniche, accurate e rigorosamente affidabili.

Nel nostro laboratorio, ogni misura è il risultato di un processo preciso, fondato su 20 anni di esperienza, meticolosità scientifica, strumenti certificati e la massima attenzione al dettaglio. Perché anche il più piccolo scarto può fare la differenza.

Protesa garantisce la massima precisione nelle verifiche dimensionali e geometriche grazie a tecnologie all'avanguardia e a un team di esperti, rispondendo alle necessità di svariati settori manifatturieri.

Protesa ha ottenuto l'accreditamento come Centro LAT n. 01257 nel settore delle lunghezze in conformità alla norma UNI CEI EN ISO IEC 17025.



VERIFICHE DIMENSIONALI E
GEOMETRICHE NEL NOSTRO
LABORATORIO CON STRUMENTAZIONE
ALL'AVANGUARDIA

VERIFICHE DIMENSIONALI PRESSO
IL CLIENTE CON STRUMENTAZIONE
PORTATILE A CONTATTO E NON A
CONTATTO

TARATURA E CERTIFICAZIONE PRESSO
IL NOSTRO LABORATORIO E PRESSO IL
CLIENTE

CONSULENZA & FORMAZIONE

ENERGY



ENERGIA CONNESSA, FUTURO SOSTENIBILE

La transizione energetica è una sfida globale, ma anche un'opportunità concreta per le imprese. Come una tela perfettamente intrecciata, ogni nostro progetto nasce da una visione precisa e si costruisce con equilibrio e coerenza, unendo efficienza, sostenibilità e intelligenza progettuale.

Protesa lavora al fianco delle aziende per contribuire al raggiungimento degli **obiettivi Net Zero**, un traguardo ambizioso promosso dall'Unione Europea, che punta a ridurre le emissioni nette di gas serra a zero entro il 2050, per contrastare il cambiamento climatico e costruire un'economia più resiliente e sostenibile.

Accompagniamo le aziende verso un modello energetico più efficiente: dall'analisi preliminare alla realizzazione di impianti da fonti rinnovabili, dalla gestione alla manutenzione, fino allo sviluppo di strategie di efficientamento energetico e decarbonizzazione.

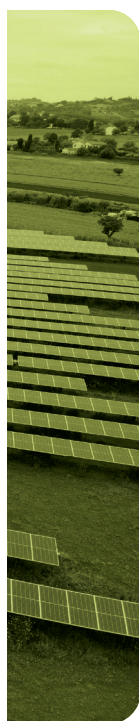
Offriamo soluzioni chiavi in mano personalizzate, trasformando l'energia in valore per il futuro.

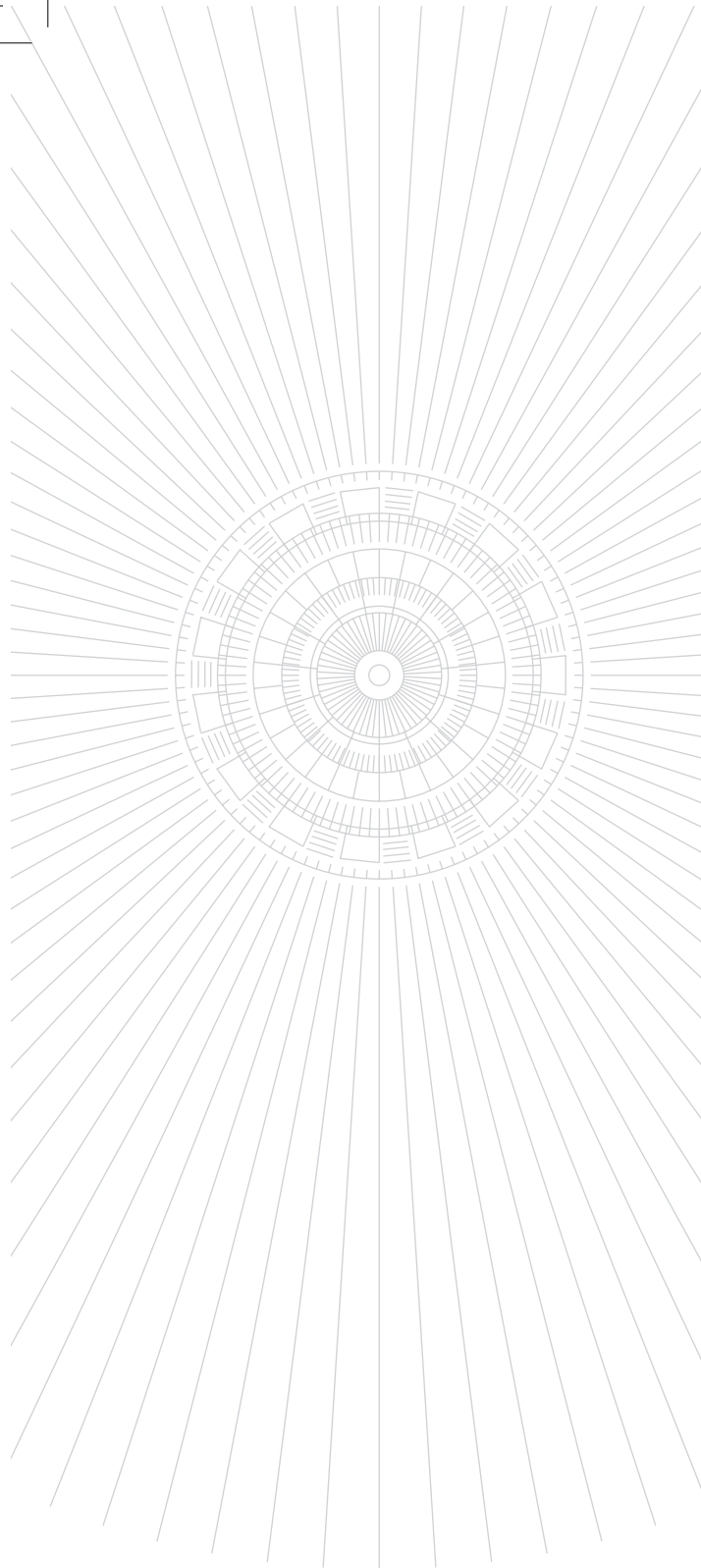
EPC - ENGINEERING PROCUREMENT
CONSTRUCTION

O&M - OPERATION AND MAINTENANCE

SOSTENIBILITA'

EFFICIENTAMENTO





PROTESA
a company of  **SACMI**

www.protesa.net

VIA LA MALFA, 24 - 40026 IMOLA BO - ITALY
TELEFONO: +39-0542-644069 FAX: +39-0542-688271
E-MAIL: INFO@PROTESA.NET POSTA CERTIFICATA / PEC: STRPROTESA@PEC.IT
C.F. E N. ISCRIZIONE REGISTRO IMPRESE: 02120631201 R.E.A: BO-414896
P. IVA 02120631201

2025 © Gruppo Sacmi - All rights reserved.